

新築分譲住宅

北区豊島7丁目Part5

全3棟

東京メトロ南北線
『王子神谷』駅徒歩 11分

販売価格	
A棟	4,780 万円 (税込) (内消費税:1,600,000円)
B棟	4,480 万円 (税込) (内消費税:1,600,000円)
C棟	4,680 万円 (税込) (内消費税:1,600,000円)

Property Overview

地名地番	／ 北区豊島7丁目		
住居表示	／ 北区豊島7丁目		
用途地域	／ 準工業地域		
建ぺい率	／ 60%	容積率	／ 200%
防火指定	／ 準防火地域		
高度指定	／ 第2種高度地区		
地目	／ 宅地	土地権利	／ 所有権
都市計画	／ 市街化区域	構造	／ 木造3階建
道路	／ 北側:公道 約4.0m		
設備	／ 都市ガス・東京電力・公共上下水道		
完成・引渡	／ 2022年2月下旬完成予定		

Life Information

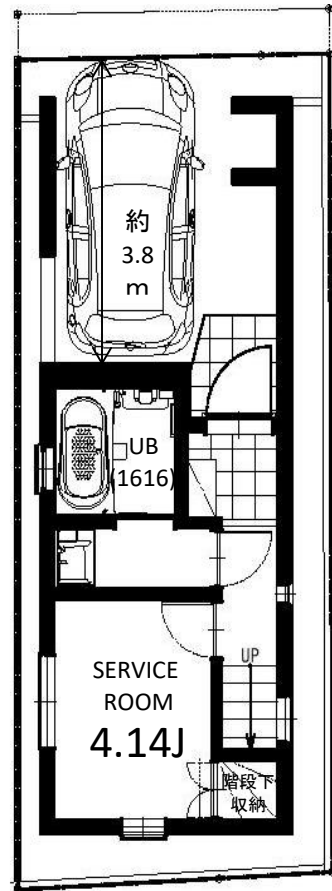
豊川小学校	《 約 630m (徒歩 8分) 》
明桜中学校	《 約 750m (徒歩 10分) 》
白報会王子病院	《 約 1.4km (徒歩 18分) 》
業務スーパー 王子店	《 約 340m (徒歩 5分) 》

瑕疵担保保険付 地盤保証20年付

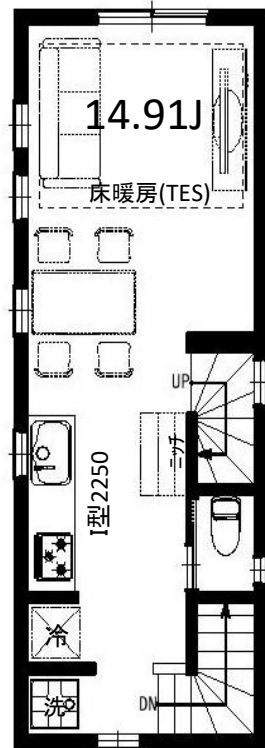
【フラット35】S (B省エネ)申請済み

販売価格 **4,780** 万円 (税込)
(内消費税:1,600,000円)

A棟 土地面積: 44.17㎡
建物面積: 78.39㎡
(車庫・ポーチ面積6.07㎡含む)
建築確認番号: 第21UD11T建02435号



1F: 27.79㎡ (車庫・ポーチ面積6.07㎡含む) 2F: 29.23㎡



3F: 21.37㎡

※司法書士・土地家屋調査士・火災保険加入会社は、売主指定とさせていただきます。

Vibration Control

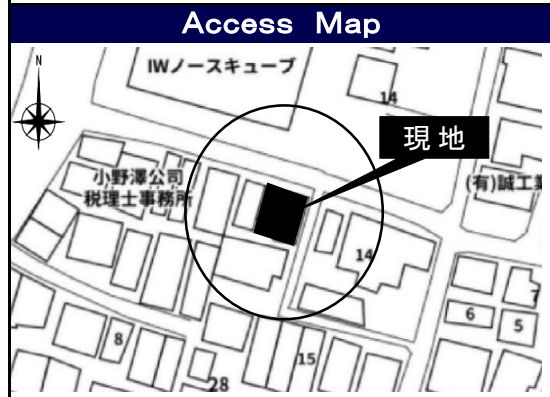
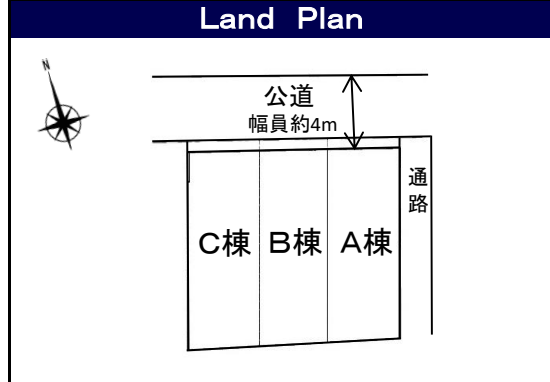
制震装置【マモリー】

MAMORY

『繰り返す地震から、住まいと生活を守る』
熊本城を守る地震対策があなたの住まいを守る。

耐震 + 制震

「熊本城」が選んだのは、住友ゴムの制震ダンパー。震度7の揺れ幅を最大89%[※]吸収します。
熊本城大天守には「MAMORY」と同じ高減衰ゴムを利用した制震ダンパーが採用されています。



Equipment

外壁通気工法	TES 床暖房	ECO ジョーズ	ヘアガラス (Low-e)
24時間換気	シャワートレ (温水便座)	浴室換気乾燥機	カーモニター付 インターホン
システムキッチン	食器洗浄乾燥機	断熱 玄関ドア	LED 照明
断熱浴槽	全サッシ 網戸付		

■国土交通大臣(1)第9238号 ■(公社)全国宅地建物取引業保証協会会員 ■(公社)東京都宅地建物取引業協会会員

株式会社マイライフプランニング

担当 / 長阪

URL: <http://www.mylifep.com>

【赤羽ショールーム】
〒115-0045 東京都北区赤羽2-16-4 セキネビル4F
tel. 03-3902-5055 fax. 03-3902-5069

取引態様
売主

B棟

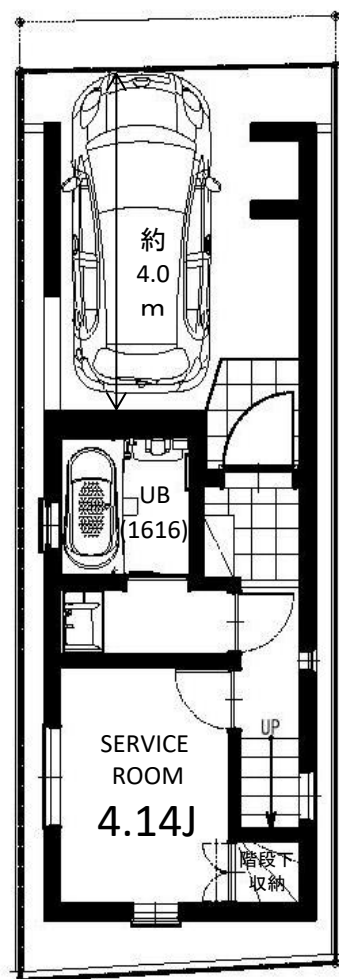
販売価格 **4,480**万円 (税込)
(内消費税:1,600,000円)



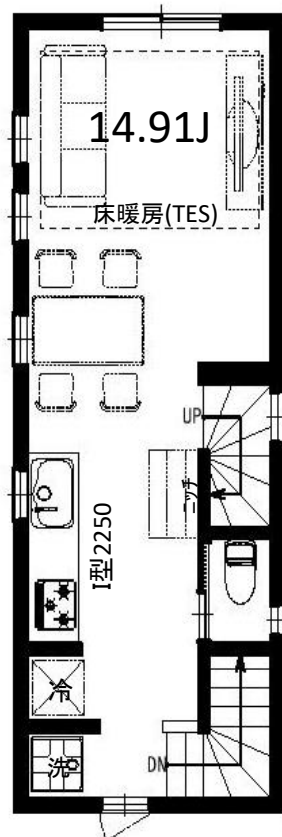
土地面積 : 41.82㎡

建物面積 : 78.39㎡ (車庫面積・ポーチ6.07㎡含む)

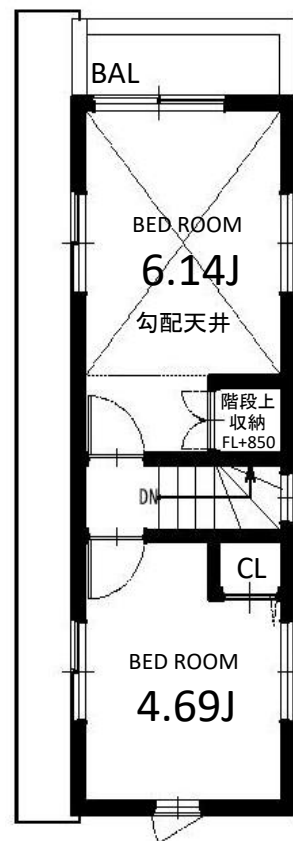
建築確認番号 : 第21UDI1T建02436号



1F : 27.79㎡
(車庫・ポーチ面積6.07㎡含む)



2F : 29.23㎡



3F : 21.37㎡

C棟

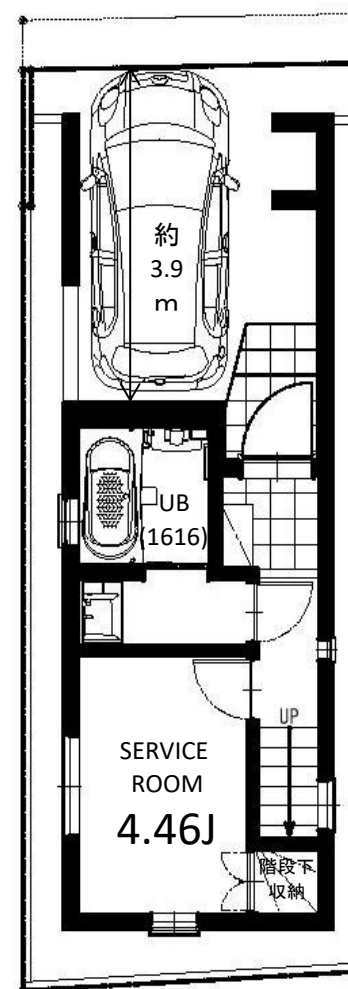
販売価格 **4,680**万円 (税込)
(内消費税:1,600,000円)



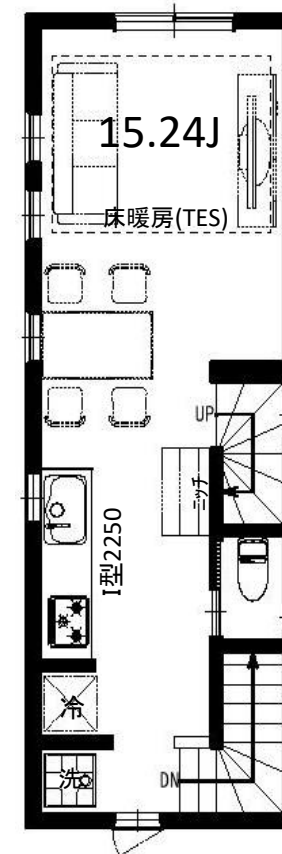
土地面積 : 44.35㎡

建物面積 : 80.43㎡ (車庫・ポーチ面積6.07㎡含む)

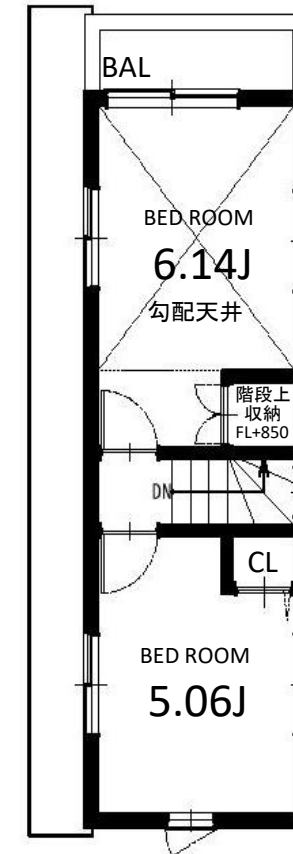
建築確認番号 : 第21UDI1T建02437号



1F : 28.51㎡
(車庫・ポーチ面積6.07㎡含む)



2F : 29.96㎡



3F : 21.96㎡